



rekonstrukce přízemí historického objektu

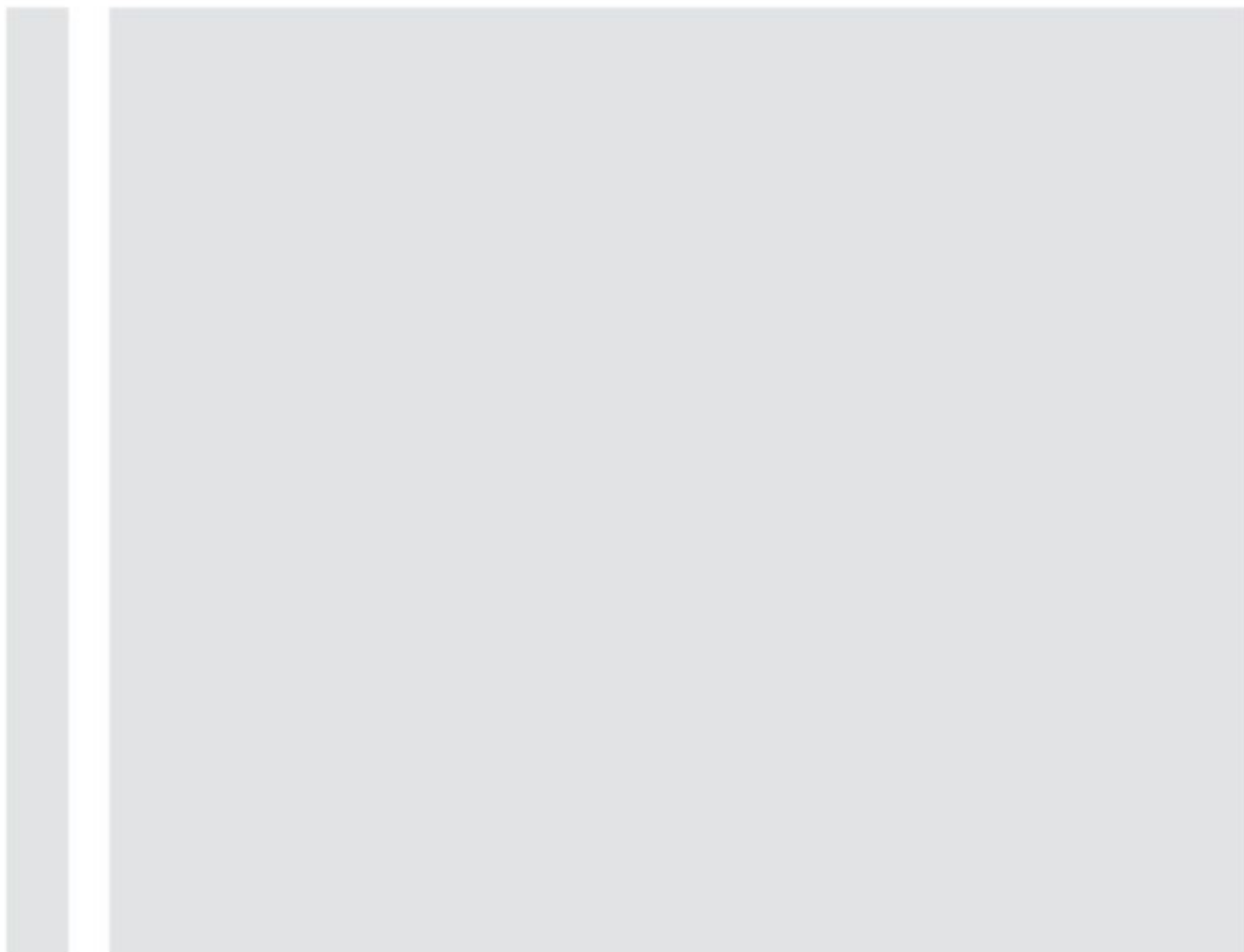
rekonstrukce přízemí historického objektu

Horní náměstí 409 OLOMOUČ

Ing.arch. Tibor Csukás, Ing.arch. Karel Hájek, Ing.arch. Patrik Kotas
studie – květen 2008

ING. ARCH. PATRIK KOTAS
ATELIER DESIGNU A ARCHITEKTURY

Náměstí I. P. Pavlova 3/1785, Praha 2 - Nové Město, 120 00
tel.-fax: +420/ 224 942 588 e-mail: atelier@patrikkotas.com



obsah dokumentace

- fotodokumentace
- půdorys přízemí
- půdorys suterénu
- řez průchodem – varianta A a B
- pohled na průčelí
- detail výkladce

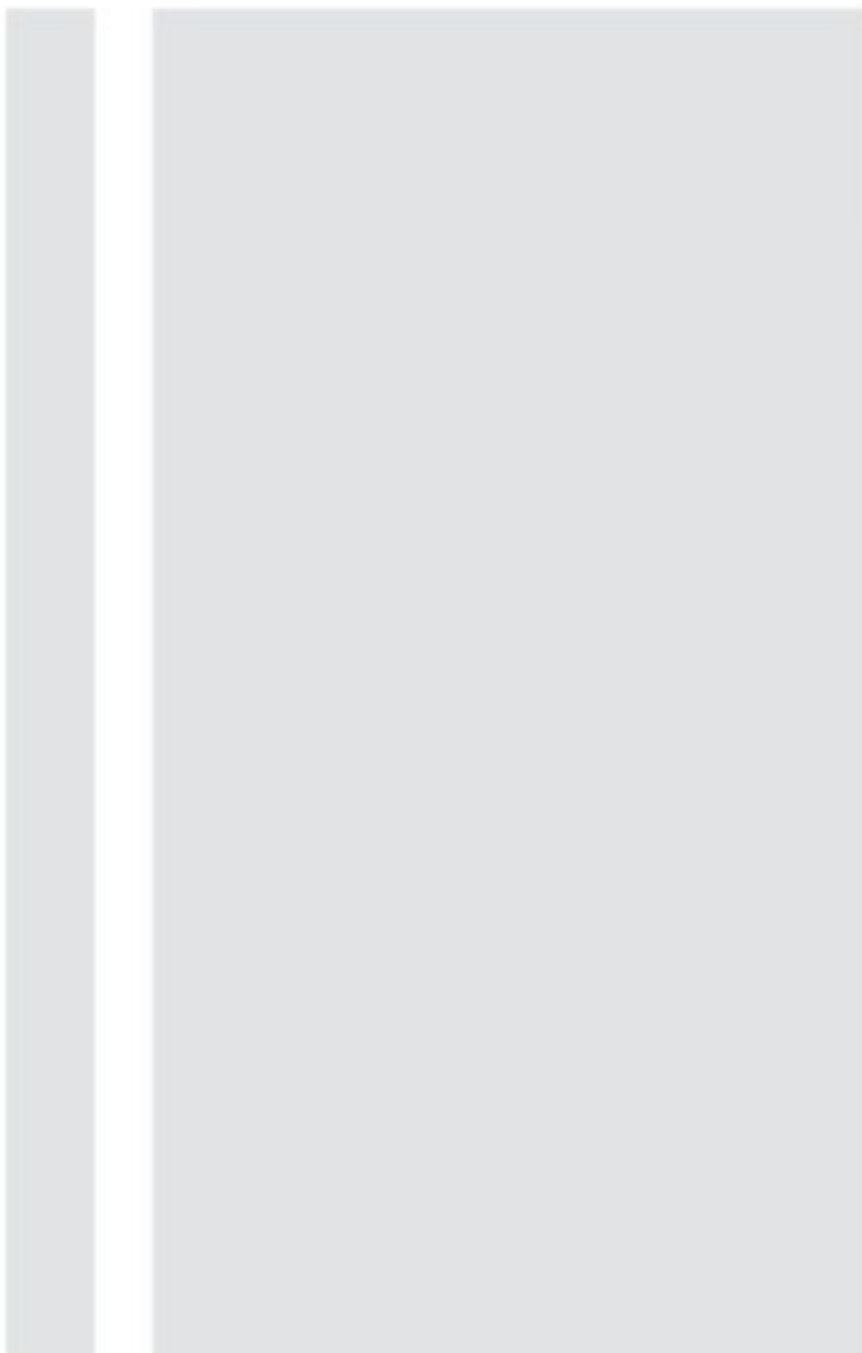


historický pohled na dům z náměstí

detail stávajícího výkladce



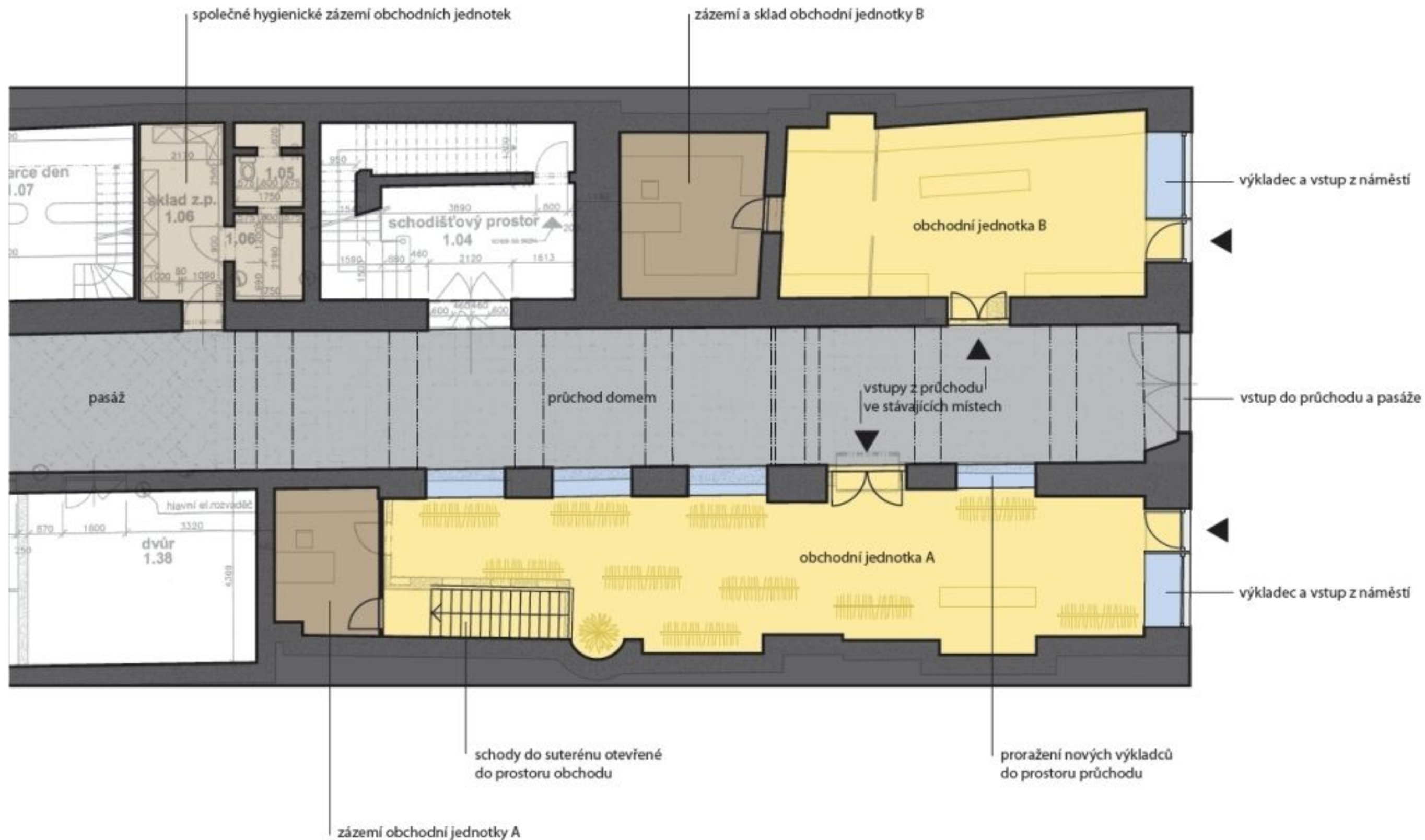
pohled na dům z náměstí



pohled průchodem směrem k náměstí



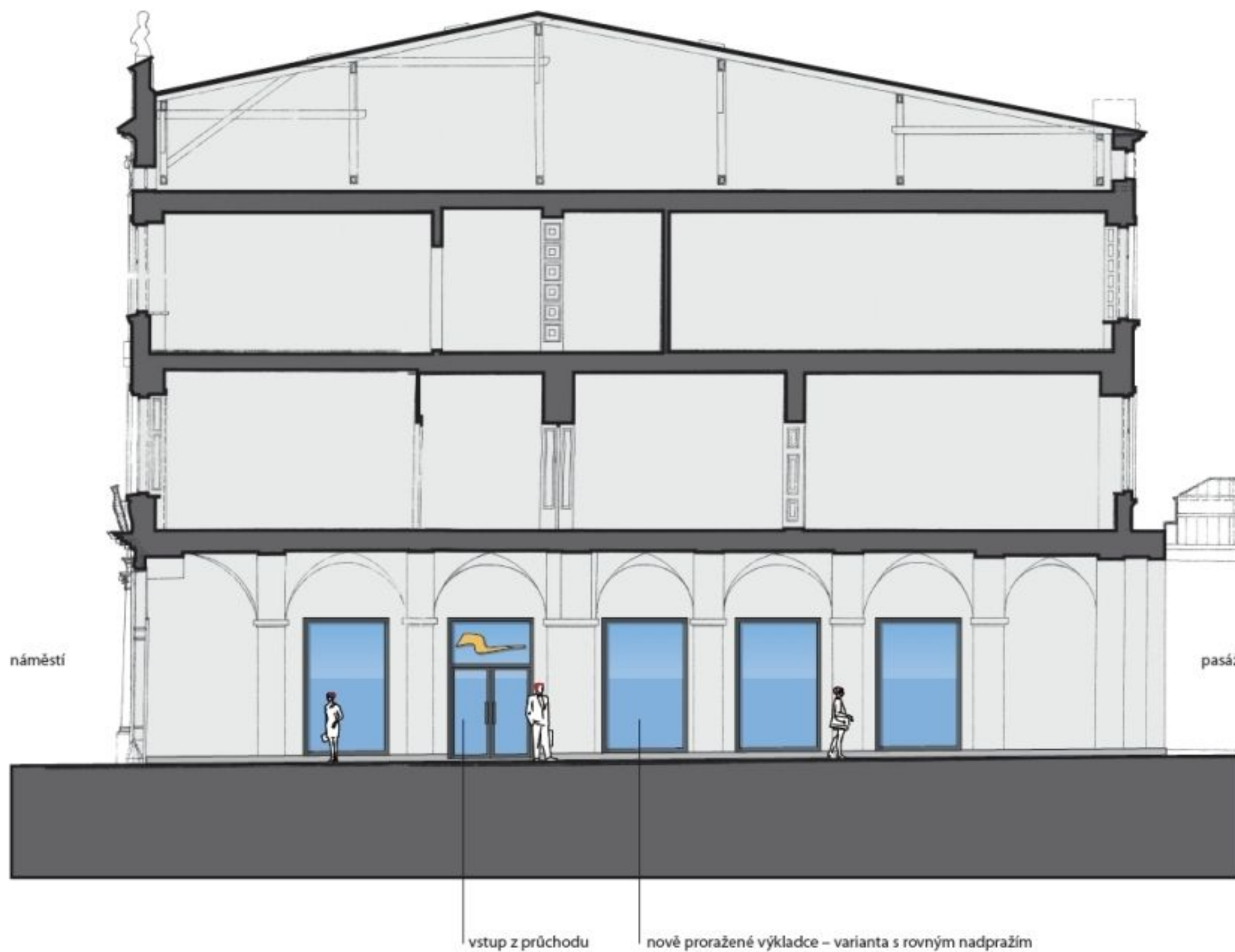
pohled průchodem směrem k pasáži



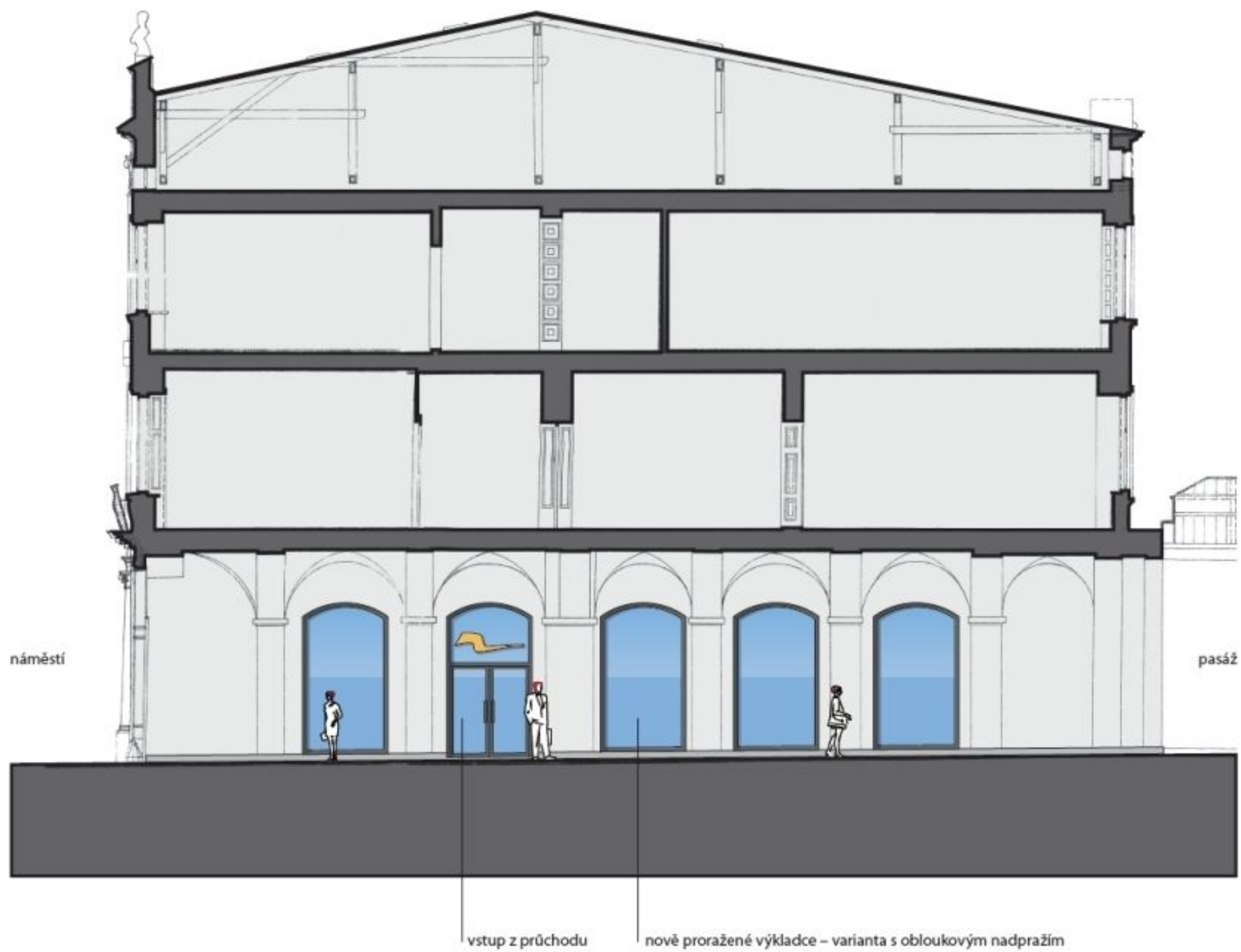
Studie se zabývá řešením dvou prodejních ploch v přízemí domu, novou podobou průchodu a designem výkladců se vstupy do náměstí. Pro obchodní jednotku A je navrženo znovuotevření schodiště a zapojení suterénu do prodejní plochy. Odstranění novodobého zdiva mezi pilíři umožní vznik nových výkladců, které rozšíří pasáž až ke vstupnímu portálu z náměstí.



Ve studii je navrženo připojení suterénní části domu k obchodní jednotce A. Propojení a rozšíření podzemních prostor zatraktivní a zvětší komerční plochu.



Proražení výkladců do průchodu domem zatráktivní nejen samotné obchodní plochy, ale zejména samotný temný průchod, který tak opticky rozšíří a prosvětlí a tím celkově oživí. Výkladce jsou navrženy celoprosklené s ocelovým rámem. Šířka jednotlivých výkladců je stejná a jsou umístěny na osu klenebních polí.





Design nových výkladců je koncipován jako moderní prvek na průčelí domu. Použité materiály, jako ocel a sklo, jsou v kontrastu s barokní fasádou a tím jasně vymezují, co je nové a co historické.

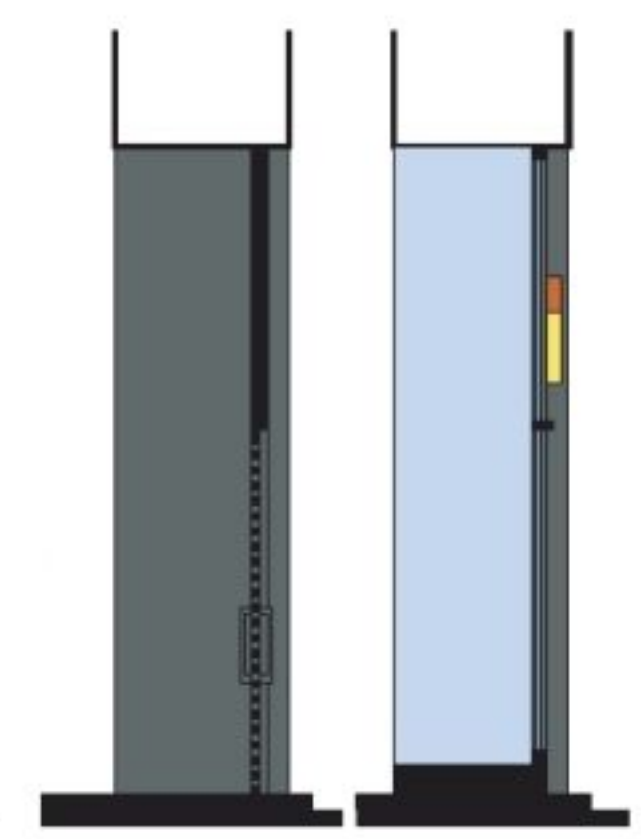
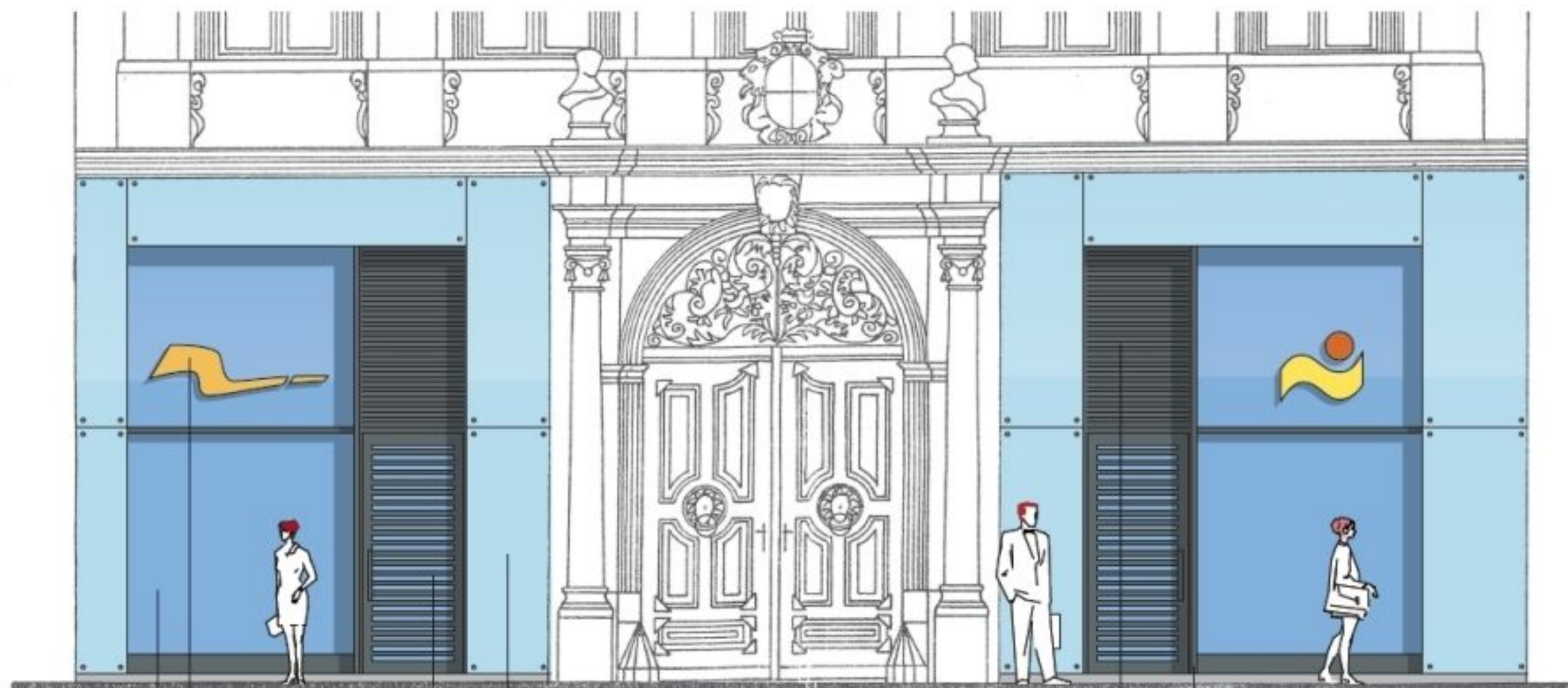
Plocha obou výkladců je vymezena spodní římsou vysokého řádu oken a portálem. Stěna, která lemuje samotný výkladec, je obložena barevným mléčným sklem a stává se tak jeho součástí.

Výkladec je rozdělen na dvě vertikální části.

První část, blíže ke středu domu, vytváří pevnou vertikálu, která doplňuje hlavní portál o boční vedlejší vstupy v tradičním schématu trojbranní.

Tyto vstupy do obchodů jsou však odlišné svým charakterem. Zbylé dvě třetiny tvoří samotnou výstavní plochu výlohy. Promyšlené proporce a použité materiály vytvářejí zajímavou kompozici, která doplňuje symetrické uspořádání průčelí.

- (bílá omítka)
- (růžová omítka)
- (pískovec)
- mléčné barevné sklo
- ocelový rám výkladce



prostorové podsvícené logo prodejce
 prosklení výkladce až k nadpraží

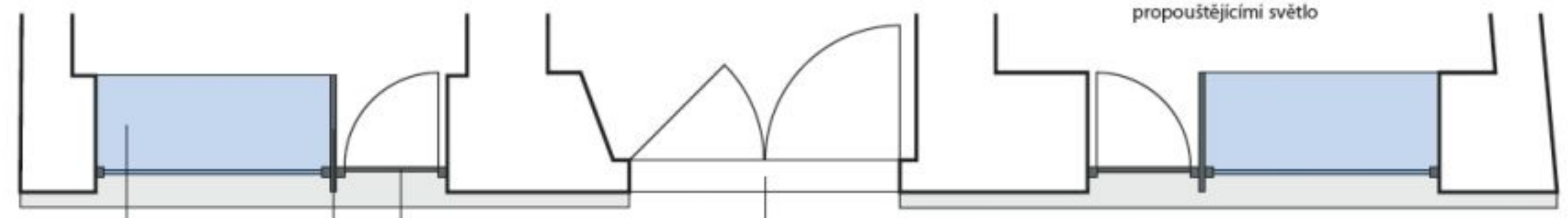
mléčné barvené sklo bodově uchycené na fasádu
 ocelové prosklené vstupní dveře s lamelami

ocelový rám výkladce
 vertikální pevná část z ocelového plechu s horizontálními štěrbinami propouštějícími světlo

pohled na průčelí

řez A

řez B



prostor výkladce otevřený do interiéru

vstupní ocelové dveře otvírané dovnitř
 stěna z ocelového plechu tvořící vstupní zádveř a oddělující vstup od výkladce

vstup do průchodu domem a obchodní pasáže

řez A

řez B

půdorys